



Erfrischende Lösungen 2013

# Kühl- und Ausschanktechnik

**ADT Europe GmbH**

Wirtsmühle 2

D-42929 Wermelskirchen

Tel + 49 (0) 2196/ 97598-0

Fax + 49 (0) 2196/ 97598-56

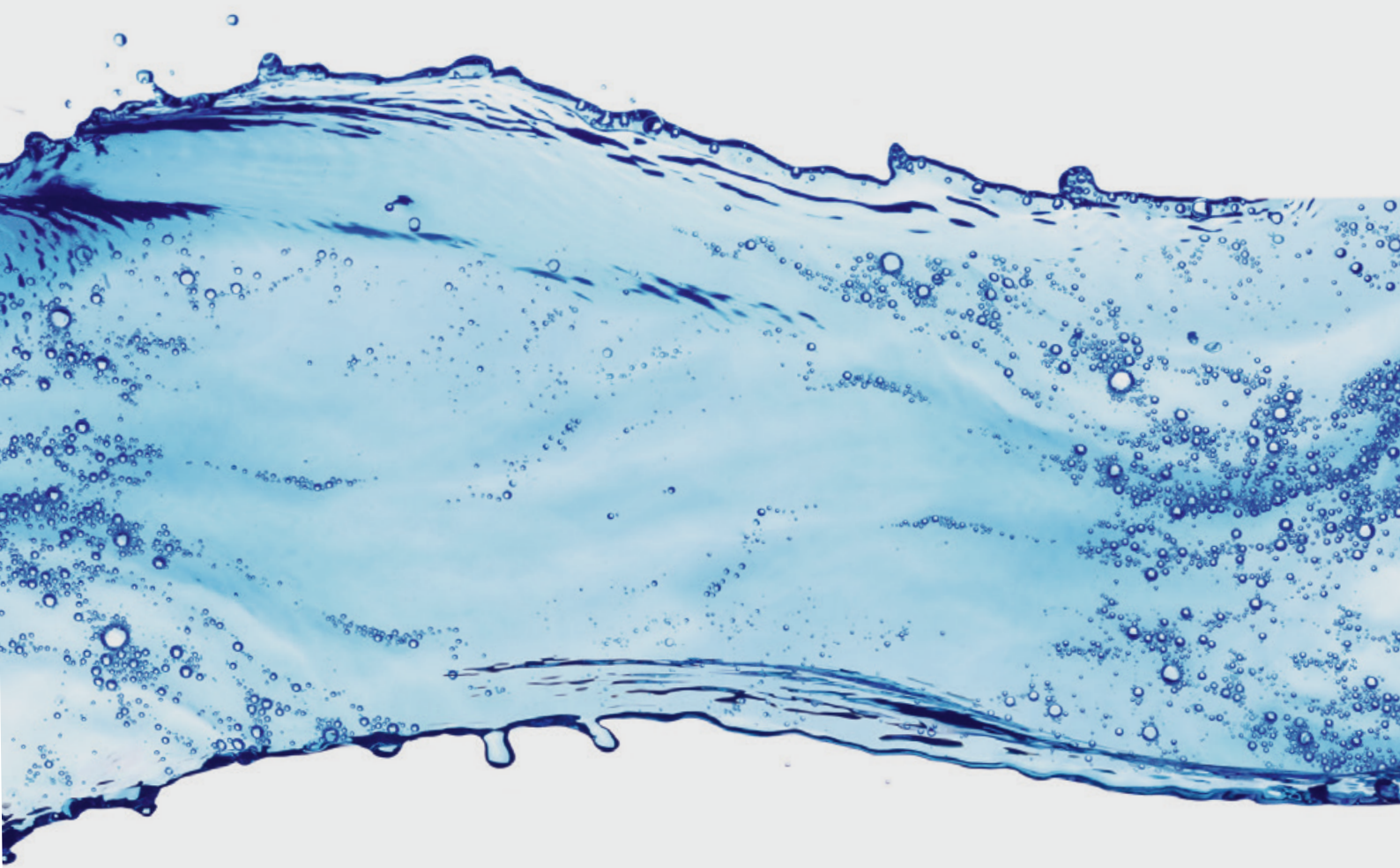
Mail [info@adt-europe.de](mailto:info@adt-europe.de)

**Bestellhotline**

Mo-Fr 8.00 - 18.00 Uhr

Tel + 49 (0) 2196/ 97598-13

**ADT**   
Advanced Dispense Technology



I	Ausschanksysteme	Bier-Ausschanksysteme	I/1
		Softdrink-Ausschanksysteme	I/1
		Eiswürfelbereiter/ Icemaker	I/2
		Fasskühlschränke/ Theken	I/3
		Kühlschränke/ Weinkühler	I/3
		Wasserausschanksysteme	I/3
II	Teile/Parts	Druckminderer/ Bier/ AFG	II/1
		KEG-Zapfköpfe	II/1
		Manometer/ Druckminderer Zubehör	II/2
		Wasserdruckminderer	II/2
		Zapfhähne für Bier und AFG/Zubehör	II/3
		Zapfsäulen	II/4
		Pumpen/Motoren	II/5
		Rührwerke	II/6
III	Installationszubehör	Python/Isolierung/Schlauch	III/1
		Adapter	III/2
		Schlauchklemmen	III/3
		VA-Artikel	III/4
		Werkzeug	III/5
IV	Merchandising	Emblemhalter	IV/1



#### K50 Premix

Spitzenleistung: 200 Getr. in 160min. á 0,3l  
 Kälteleistung: 325 kcal/h  
 Kompressor: 8 ccm / 1/6 PS  
 Wasserbadinhalt: 18 Liter  
 Eisbankgewicht: 6,2 kg  
 Gerätegewicht: 28 kg

Förderleistung: 5,5m - optional 10,0m  
 Kältemittel: R 134a

Zulassungen: CE approved  
 Maße: 540x340x380mm

Artikel-Nr. 09-0500U6005-11



#### K70 Premix

Spitzenleistung: 300 Getr. in 160min. á 0,3l  
 Kälteleistung: 540 kcal/h  
 Kompressor: 11 ccm / 1/3 PS  
 Wasserbadinhalt: 37 Liter  
 Eisbankgewicht: 11 kg  
 Gerätegewicht: 36 kg

Förderleistung: 5,5m - Optional 10,0m  
 Kältemittel: R 134a

Zulassungen: CE approved  
 Maße: 580x340x380mm

Artikel-Nr. 09-0700U6005-11



#### Panda XL 6-Hahn, Postmix

Ausschankkapazität: 182 Drinks á 0,3 L / 90 Minuten  
 115 Drinks á 0,3 L / hr  
 Kompressor: 11 ccm/ 1/3 PS  
 Wasserbadinhalt: 22 l  
 Eisbankgewicht: 10 kg  
 Gerätegewicht: 44 kg  
 Versandgewicht: 50 kg  
 Anschlussspannung: 230V/50Hz-AC  
 Leistungsaufnahme: 400 W

Zulassungen: CE approved  
 Maße: 550 x 415 x 645 mm

Artikel-Nr. 09-011506000-11



#### K50 PK - Pythonkühler

Kälteleistung: 325 kcal/h  
 Kompressor: 8 ccm / 1/6 PS  
 Wasserbadinhalt: 18 Liter  
 Eisbankgewicht: 6,2 kg  
 Gerätegewicht: 23 kg  
 Förderleistung: 5,5m - optional 10,0m  
 Energieeffizienz: drehzahlgesteuerter  
 Pumpenmotor möglich  
 Kältemittel: R 134a  
 Zulassungen: Electrical Test CE approved  
 Maße: 540x340x380mm

Artikel-Nr. 09-0500U0005-11



#### K70 PK - Pythonkühler

Kälteleistung: 540 kcal/h  
 Kompressor: 11 ccm / 1/3 PS  
 Wasserbadinhalt: 37 Liter  
 Eisbankgewicht: 11,0 kg  
 Gerätegewicht: 31 kg  
 Förderleistung: 5,5m - optional 10,0m  
 Energieeffizienz: drehzahlgesteuerter  
 Pumpenmotor möglich  
 Kältemittel: R 134a  
 Zulassungen: Electrical Test CE approved  
 Maße: 580x390x480 mm

Artikel-Nr. 09-0700U0005-11



#### Green Beer Cooler K-100-H / V

Kälteleistung: 570 kcal/h  
 Kompressor: 9 ccm Zanussi  
 Wasserbadinhalt: 52 Liter  
 Eisbankgewicht: 20 kg  
 Gerätegewicht: 94 kg  
 Förderleistung: Höhe 18 m - optional 5,5m  
 Spitzenleistung: 100 Liter/h  
 Kältemittel: R 290a  
 Zulassungen: CE approved  
 Maße: 740x430x480 mm

Artikel-Nr. 091000U-018-11





### Untertheckenkühler

mit innovativer Kühltechnologie, wahlweise mit Kombiregler oder Eisbankregler. Wahlweise zwei Kompressoren möglich- ACC- Cubigel u. Aspera (Embarco) die Leistung beider Kompressoren ist identisch. Der Rührwerksmotor ist neu mit Kühlrippen versehen, um die Betriebstemperatur niedrig zu halten.

(nicht über 50°C). Das Rührwerk ist mit einem 6-poligen Stecker ausgelegt.

### Obertheckenkühler

Die neue Kühlergeneration aus der Produktreihe PERFEKT-PLUS. Mit innovativer Kühltechnologie. Der PANDA ist ein perfekter bärenstarker / -leistungsstarker Nasskühler. Das dynamische innovative Design ist passend für „on vogue und traditionelle“ Ausschankbereiche.

Individuelle Werbung für jeden Kunden ist auf Anfrage möglich.

#### Untertheckenkühler

Artikel	Beschreibung	Artikel-Nr.
K50 Premix	R134a Kühlmittel-Kühlschl.- 6x7mtr. Maße: 540x340x380mm	09-0500U6005-11
K70 Premix	R134a Kühlmittel - Standard ½" BSF Anschluss, 6 x 8 mtr. Maße: 580x340x380mm	09-0700U6005-11
K50 Python	R134a Kühlmittel, Maße: 540x340x380mm	09-0500U0005-11
K70 Python	R134a Kühlmittel, Maße: 580x390x480mm	09-0700U0005-11
K70 SK - Satellitenkühler	Maße: 580x390x480mm, Kühler zum Anschluss an einen vorhandenen Kältesatz von Kühlthecken o.ä. Ausstattung mit Expansionsventil für R 134a Magnetventil und Thermos.	09-0700S0005-11
K100 Horizontal Premix Green Cooler	R 290A Kühlmittel, Maße: 580x390x480 mm	09-1004UH100-11
K100 Vertikal Premix Green Cooler	R 290A Kühlmittel, Maße: 740x430x480 mm	09-1004UV100-11
K100 H-SST Python Green Cooler	R 290A Kühlmittel, Maße: 580x390x480 mm	09-1000UH100-11
H100 H/V Python Green Cooler	R 290A Kühlmittel, Maße: 740x430x480 mm	09-1000U-018-11

#### Obertheckenkühler

Artikel	Beschreibung	Artikel-Nr.
Panda	XL 6-Hahn Version Postmix, Lancer Hähne VVL	09-0115O6000-11



### Unterthecken- Oberthecken-Trockenkühler

mit innovativer zuverlässiger Kühltechnologie.

Die T- Serie Trockenkühler sind unsere leistungsstarken Aufthecken-/ Unterthecken-Trockenkühler.

Diese Kühler sind ohne lange Vorkühlzeit sofort einsatzbereit.

In stainless Steel gefertigt, inklusive unserer P-LINE Kompensator Bierhähne des Typs P 3000, P3500 und P 3150.

Die Aufthecken-Trockenkühlgeräte bieten wir Ihnen als verwendungsfertige Schankanlagen an.



#### Unterthecken -Trockenkühler

Artikel	Beschreibung	Artikel-Nr.
T 120 Trockenkühler	120l /hr / 2 -leitig, 7mm Maße: 607mmX 400mmX433mm	09-1200U2000-11
T 80 Trockenkühler	80l /hr / 2 -leitig, 7mm Maße: 576mmX364mmX 433mm	09-0800U2000-11
T 40 Trockenkühler	40l /hr / 1 -leitig, 7mm Maße: 420mmX345mmX393mm	09-0400U1000-11

#### Oberthecken-Trockenkühler mit P3000

Artikel	Beschreibung	Artikel-Nr.
T 120 Trockenkühler	120l /hr / 2 -Hahn Version, 7mm Maße: 607mmX400mmX433mm	09-1200O2300-11
T 80 Trockenkühler	80l /hr / 2 -Hahn Version, 7mm Maße: 576mmX364mmX433mm	09-0800O2300-11
T 40 Trockenkühler	40l /hr / 1 -Hahn Version, 7mm Maße: 420mmX345mmX393mm	09-0400O1300-11



### Unterthecken u. Oberthecken-Trockenkühler

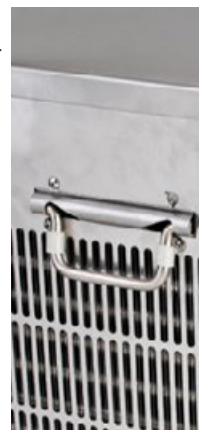
mit innovativer zuverlässiger Kühltechnologie.

Die T- Serie Trockenkühler sind unsere leistungsstarken Aufthecken-/ Unterthecken-Trockenkühler.

Diese Kühler sind ohne lange Vorkühlzeit sofort einsatzbereit.

In stainless Steel gefertigt, inklusive unserer P-LINE Kompensator Bierhähne des Typs P 3000, P3500 und P 3150.

Die Aufthecken-Trockenkühlgeräte bieten wir Ihnen als verwendungsfertige Schankanlagen an.



#### Oberthecken- Trockenkühler mit P3500

Artikel	Beschreibung	Artikel-Nr.
T 120 Trockenkühler/ Dry cooler	120l /hr / 2 -Hahn Version, 7mm Maße: 607mmX 400mmX433mm	09-1200O2350-11
T 80 Trockenkühler/ Dry cooler	80l /hr / 2 -Hahn Version, 7mm Maße: 576mmX364mmX 433mm	09-0800O2350-11
T 40 Trockenkühler/ Dry cooler	40l /hr / 1 -Hahn Version, 7mm Maße: 420mmX345mmX393mm	09-0400O1350-11

#### Oberthecken- Trockenkühler mit P3150

Artikel	Beschreibung	Artikel-Nr.
T 120 Trockenkühler/ Dry cooler	120l /hr / 2 -Hahn Version, 7mm Maße: 607mmX 400mmX433mm	09-1200O2315-11
T 80 Trockenkühler/ Dry cooler	80l /hr / 2 -Hahn Version, 7mm Maße: 576mmX364mmX 433mm	09-0800O2315-11
T 40 Trockenkühler/ Dry cooler	40l /hr / 1 -Hahn Version , 7mm Maße: 420mmX345mmX393mm	09-0400O1315-11



HZB 40

HZB 40 Eiswürfelbereiter/ Icemaker  
Kapazität Eisproduktion: 40KG/24H

Elektr.Anschlusswerte:220-240V/50HZ  
230V/60HZ

Maße: B,T,H 450\*515\*795(MM)

Artikel-Nr. 04-HICM-4024-15



HZB 80

HZB 80 Eiswürfelbereiter/ Icemaker  
Kapazität Eisproduktion: 80KG/24H

Elektr.Anschlusswerte:220-240V/50HZ  
230V/60HZ

Maße: -B,T,H 667\*571\*825(MM)

Artikel-Nr. 04-HICM-8024-15





### Icemaker

Die neue Generation Icemaker aus der Produktpalette PERFECT COOL  
Mit innovativer Technologie:  
Der Icemaker bietet optimale Verbrauchswerte und Effizienz in der Energieeinsparung. Wasserführende Teile sind aus lebensmittelechten Materialien hergestellt. Alle Schmutz anfälligen Komponenten für Service- und Reinigungszwecke leicht bedienbar.



### Eiswürfelbereiter/ Icemaker

Artikel		Materialangabe	Artikel-Nr.
HZB- 80	Icemaker	Kapazität Eisproduktion 80KG/24H, Maße: -B,T,H 667*571*825(MM)	04-HICM-8024-15
HZB- 40	Icemaker	Kapazität Eisproduktion 40KG/24H, Maße: -B,T,H 450*515*795(MM)	04-HICM-4024-15
HZB- 15BF	Icemaker	Kapazität Eisproduktion 15KG/24H, Maße: -B,T,H 357*423*452(MM)	04-HICM-1524-15
HZB- 13F	Icemaker	Kapazität Eisproduktion 11KG/24H, Maße: -B,T,H 287*375*357(MM)	04-HICM-1124-15
HZB- 12S	Icemaker	Kapazität Eisproduktion 12KG/24H Maße: -B,T,H 297*362*378(MM)	04-HICM-1224-15





COOL KEG STATION ZP 170

aus der Produktreihe PERFEKT-PLUS

Die COOL KEG Station ist ein perfekter leistungsstarker Fasskühler. Für Mini-KEG 4-5 Liter.

Außenverkleidung besteht aus schlag- und stoßfest pulverbeschichtetem Stahlblech.

Steckerfertig mit Zapfanschluss.

Mit Luftpumpe für Förderdruck.

Maße: B550xT415xH645

Artikel-Nr. 08-0002-0170-15



Mobile Theke ZP 170

aus der Produktreihe PERFEKT-PLUS

Fasskühlschrank ( Mobile Theke ) mit Schwanenhals-Zapfsäule und Zapfhahn P3500, Druckminderer, Flaschenhalter, Tropfschale vorinstalliert

Gerätegewicht: 21 KG

Maße: B535xT676xH842

Artikel-Nr. 08-0000-0170-11



## Fasskühlschränke

aus der Produktreihe PERFEKT-PLUS

COOL KEG Stations als perfekte leistungsstarke Fasskühler.

Außenverkleidung besteht aus schlag- und stoßfest pulverbeschichtetem Stahlblech.

## Fasstheken

aus der Produktreihe PERFEKT-PLUS

Mobile Theken voll ausgestattet mit Zapfsäule und Zapfhahn P3500, Druckminderer, Flaschenhalter und Tropfschale.

### Fasskühlschränke

Artikel	Materialangabe	Artikel-Nr.
COOL KEG Station	für Mini Keg 4 -5 Liter, steckerfertig mit Zapfanschluss	08-0002-0170-15

### Fasstheken

Artikel	Materialangabe	Artikel-Nr.
Fasskühlschrank ( Mobile Theke ) ZP-170	Beer KEG Fridge ZPJ-170 mit Zapfsäule; P3500; Druckminderer; Flaschenhalter; Tropfschale	08-0000-0170-11
Fasskühlschrank ( Mobile Theke ) ZP-170	Beer KEG Fridge ZPJ-170 ohne Inhalt und Zubehör	08-0001-0170-15
Fasskühlschrank ( Mobile Theke ) ZP-170	Beer KEG Fridge ZPJ-170, ohne Inhalt und Zubehör komplett aus Edelstahl	08-0001-0170VA



Kompakt - Kühlschrank

mit Gefrierfach Hic BC-150C black  
 Tür: Edelstahl  
 2 ausziehbare Regalböden  
 Kunststoff-Arbeitsplatte  
 abschließbar  
 Innenbeleuchtung  
 Gemüsefrischhaltefach  
 Glaseinlegeböden  
 Gitter-Einlegeböden  
 Maße:(B\*T\*H) 535x576x842 MM

Artikel-Nr. 07-HB01-0150-15



MODELL JC-132D

Erhältlich Volumen 132L /  
 oberes Fach für 16 Flaschen Weisswein,  
 unteres Fach für 22 Flaschen Rotwein,  
 Stromleistung 220-240V/50HZ  
 Art der Kühlung DIRECT COOL

Gerätemaße:  
 (B \* T \* H) 606x590x950 (MM)  
 Verpackungsmaße:  
 (B \* T \* H) 650x645x1010 (MM)

Artikel-Nr. 03-HWJC-132D-15



MODELL JC-36C

Erhältlich Volumen 36L/  
 12-Flaschen  
 Stromleistung 220-240V/50HZ  
 Art der Kühlung AIR COOL  
 Kühltemperatur 12-18°C

Gerätemaße:  
 (B\*T\*H) 260x564x651(MM)  
 Verpackungsmaße:  
 (B\*T\*H) 310x614x706(MM)

Artikel-Nr. 03-HWJC-0360-15



MODELL BC-20

Erhältlich Volumen 20L/  
 7-Flaschen  
 Stromleistung 220-240V / 50HZ  
 Art der Kühlung THERMO-ELECTRIC  
 Kühltemperatur 8-22 ° C  
 mit Digital-Display  
 Gerätemaße:  
 (B\*T\*H) 150x554x864(MM)  
 Verpackungsmaße:  
 (B\*T\*H) 600x190x900(MM)

Artikel-Nr. 03-HWJC-0200-15



## Kühlschränke

Die innovativen ADT Kühlschränke bieten nicht nur jedem Lebensmittel das passende Zuhause, sondern auch zeitloses und modernes Design bei höchster Energieeffizienz. ADT Kühlschränke überzeugen durch intelligente Funktionen und hochwertige Ausstattungs- und Modellvarianten. Außerdem sind diese Kühlschränke in verschiedenen Größen erhältlich.

### Kühlschränke

Artikel	Materialangabe	Artikel-Nr.
Kompakt - Kühlschrank , 115V/60HZ	mit Gefrierfach Hic BC-128(E-STAR) black, Maße(B*T*H) 520x572x815(MM)	07-HB01-E128-15
Kompakt - Kühlschrank , 115V/60HZ	mit Gefrierfach Hic BC-128(E-STAR) white, Maße(B*T*H) 520x572x815(MM)	07-HW01-E128-15
Kompakt - Kühlschrank, 220-240V/50HZ	mit Gefrierfach Hic BC-128 black Maße(B*T*H) 520x572x815(MM)	07-HB01-0128-15
Kompakt - Kühlschrank, 220-240V/50HZ	mit Gefrierfach Hic BC-128 white Maße(B*T*H) 520x572x815(MM)	07-HW01-0128-15
Kompakt - Kühlschrank , 115V/60HZ	mit Gefrierfach Hic BC-80 (E-STAR) black Maße(B*T*H) 445x475x810(MM)	07-HB01-E080-15
Kompakt - Kühlschrank , 115V/60HZ	mit Gefrierfach Hic BC-80(E-STAR) white Maße(B*T*H) 445x475x810(MM)	07-HW01-E080-15
Kompakt - Kühlschrank	mit Gefrierfach Hic BC-80 black Maße(B*T*H) 445x475x810(MM)	07-HB01-0080-15
Kompakt - Kühlschrank	mit Gefrierfach Hic BC-80 white Maße(B*T*H) 445x475x810(MM)	07-HW01-0080-15
Kompakt - Kühlschrank	mit Gefrierfach Hic BCD-150C black Maße(B*T*H) 535x576x842(MM)	07-HB01-0150-15
Kompakt - Kühlschrank	mit Gefrierfach Hic BCD-150C white Maße(B*T*H) 535x576x842(MM)	07-HW01-0150-15
Kompakt - Kühlschrank	mit Gefrierfach Hic BC-46 black Maße(B*T*H) 445x473x498(MM)	07-HB01-0046-15
Kompakt - Kühlschrank	mit Gefrierfach Hic BC-46 white Maße(B*T*H) 445x473x498(MM)	07-HW01-0046-15





## Weinkühler

Die stilvollen Weitemperierschränke überzeugen mit ihrem exklusiven Design und machen ihren Inhalt zu echten Highlights. Dank innovativer Technik und einstellbarer Temperaturbereiche ermöglicht die ADT-Thek eine professionelle Lagerung Ihrer Weine. Durch die doppelt verglaste, sanft getönte und dezent verspiegelte Tür macht die ADT-Thek unwillkürlich neugierig auf den delikaten Inhalt.



## Weinkühler

Artikel	Materialangabe	Artikel-Nr.
Weinkühler 132Ltr. / 38 Flaschen	Dual-Zone, elektr. Anschlusswerte 220-240V/50HZ Maße: -B,T,H-606*590*950(MM),	03-HWJC-132D-15
Weinkühler 128Ltr.	Dual- Zone, elektr. Anschlusswerte 220-240V/50HZ Maße: -B,T,H 520*572*830(MM)	03-HWJC-128D-15
Weinkühler 128Ltr.	elektr. Anschlusswerte 220-240V/50HZ Maße: -B,T,H 520*572*830(MM)	03-HWJC-1280-15
Weinkühler 80Ltr.	elektr. Anschlusswerte 220-240V/50HZ Maße: -B,T,H 445*475*810(MM)	03-HWJC-0800-15
Weinkühler 46Ltr.	elektr. Anschlusswerte 220-240V/50HZ Maße: -B,T,H 445*473*498(MM)	03-HWJC-0460-15
Weinkühler 36Ltr./ 12 Flaschen	elektr. Anschlusswerte 220-240V/50HZ Maße: -B,T,H 260*564*651(MM)	03-HWJC-0360-15
Weinkühler 20Ltr./ 7 Flaschen	elektr. Anschlusswerte 220-240V/50HZ Maße: -B,T,H 150*554*864(MM)	03-HWJC-0200-15



## Wasserausschanksysteme

Wassergenuss genial einfach

Ihre persönliche Wasserquelle

Ein Sodawasser – Spender der perfekten Generation, mit dem Anspruch an höchste Leistungen in der Technik, verbunden mit ansprechendem Design.

Unser Know – How aus jahrzehntelanger Erfahrung in Kühl – und Ausschanktechnik bietet ihnen das Beste für ihre Gesundheit und für ihre Geldbörse.



## Wasserausschanksysteme

Artikel	Materialangabe	Artikel-Nr.
In Kürze im Sortiment	In Kürze im Sortiment	In Kürze im Sortiment



## Hauptdruckminderer Bier 3 bar

Artikel	Materialangabe	Artikel-Nr.
Hauptdruckminderer	Bier 1 Itg.	24-0301-H0034-11
Hauptdruckminderer	Bier 1 Itg. N2	24-0301H0034N2-11
Hauptdruckminderer	Bier 1 Itg. mit Abzweigsstück	24-0301H2034-11
Hauptdruckminderer	Bier 2 Itg. - 2 Dr.	24-0302H0034-11
Hauptdruckminderer - Kombi	Bier / AfG 2 Itg. - 2 Dr.	24-0302H1234-11

## Zwischendruckminderer Bier 3 bar

Artikel	Materialangabe	Artikel-Nr.
Zwischendruckminderer	Bier 1Itg. mit Haltewinkel, Absperrhahn, Anschluss links u rechts, G 5/8"	24-0301ZH034-11
Zwischendruckminderer	Bier 1Itg. mit Haltewinkel, Absperrhahn, ohne Anschlüsse links und rechts	24-03012H034S002-11
Zwischendruckminderer	Bier 1Itg. mit 4 Haltewinkel, Absperrhahn, Anschluss links u rechts, G 5/8"	24-0301ZH034S001-11
Zwischendruckminderer	Bier 1Itg. mit Haltewinkel, Absperrhahn, Anschluss links u rechts, G 5/8", mit Sicherheitsventil	24-0301ZS034-11

## Zwischendruckmindererbatterie Bier 3 bar

Artikel	Materialangabe	Artikel-Nr.
Zwischendruckmindererbatterie	Bier 2Itg.	24-0302ZH034-11
Zwischendruckmindererbatterie	Bier 3Itg.	24-0303ZH034-11
Zwischendruckmindererbatterie	Bier 4Itg.	24-0304ZH034-11
Zwischendruckmindererbatterie/ Schweizer Modell	Bier 7bar 2Itg./ mit Haltewinkel und Absperrhahn	24-0702ZH034-11



## Hauptdruckminderer AFG 7 bar

Artikel	Materialangabe	Artikel-Nr.
Hauptdruckminderer	AfG 1 Itg. Abgang 1/2"	24-0701H0012-11
Hauptdruckminderer	AfG 1 Itg. Abgang 7/16"	24-0701H0716-11
Doppeldruckminderer	AfG 2 Itg. Abg. 1/2" - 2 Dr.	24-0702H0012-11
Doppeldruckminderer	AfG 2 Itg. Abg. 7/16" - 2 Dr.	24-0702H0716-11
Doppeldruckminderer	AfG 2 Itg. Abg. 7/16" - 2 fach mit Halte- winkel	24-0702HH716-11

## Zwischendruckminderer AFG 7 bar

Artikel	Materialangabe	Artikel-Nr.
Zwischendruckminderer	AfG 1 Itg. Abgang 1/2"	24-0703Z0012-11
Zwischendruckminderer	AfG 1 Itg. Abgang 7/16"	24-0703Z0716-11
Zwischendruckminderer	AfG 1 Itg. Schweiz	24-0703Z0012CH-11

## Zwischendruckmindererbatterie AFG 7 bar

Artikel	Materialangabe	Artikel-Nr.
Zwischendruckmindererbatterie	2 Itg. Schweiz, 4 Haltewinkel, Abgänge 1/2"	24-0704Z0012CH-11
Zwischendruckmindererbatterie	2 Itg., 4 Haltewinkel, Abgänge 7/16"	24-0704Z0716-11
Zwischendruckmindererbatterie	3 Itg. Schweiz, 4 Haltewinkel, Abgänge 1/2"	24-0705Z0012CH-11
Zwischendruckmindererbatterie	3 Itg., 4 Haltewinkel, Abgänge 7/16"	24-0705Z0716-11





## KEG-Zapfköpfe

Artikel		Artikel-Nr.
Flachzapfkopf	Typ A	25-0058A0000-16
Draftzapfkopf	Typ D	25-0058D0000-16
Korbzapfkopf	Typ S	25-0058S0000-16
Kombizapfkopf	Typ M	25-0058M0000-16
3-kant Fitting	Typ G	25-0058G0000-16





## KEG-Zapfköpfe

Artikel		Artikel-Nr.
Flachzapfkopf	Typ A	25-0058A0001-16
Draftzapfkopf	Typ D	25-0058D0001-16
Korbzapfkopf	Typ S	25-0058S0001-16
3 KANT FITTING	Typ G	25-0058G0001-16





Manometer

Artikel	Materialangabe	Artikel-Nr.
Manometer	Bier 0-6/3bar	24-0700-0063-15
Manometer	AfG 0-10/7bar	24-0700-0107-15
Manometer	Hochdruck 0-250/50bar	24-0700-0250-15

Druckminderer-Zubehör

Artikel	Materialangabe	Artikel-Nr.
CO <sub>2</sub> N2 Schlüssel	SW 30 / 32	24-0000-0002-11
CO <sub>2</sub> Flaschenhalter	für eine Flasche	24-0000-0003-11
CO <sub>2</sub> Hochdruckschlauch	1,5m	24-0000-0004-11
Reduziernippel	1/4NPTxG5/8	24-0000-0005-11
Doppelnippel	1/4 BSP	24-0000-0006-11
Ersatzteile-Kit	für Druckminderer	24-0000-0010-11
Membrane	für Druckminderer	24-0000-0011-11
Haltewinkel	für Zwischendruckminderer	24-0000ZH000-11
PE-Dichtung	für CO2 Druckminderer	26-0000-C000-11
PE-Dichtung	für N2 Druckminderer	26-0000-N000-11
CO <sub>2</sub> Verteiler	5 Itg. 1/2"	26-1292-0030-11
CO <sub>2</sub> Verteiler	6 Itg. 1/2"	26-1292-0032-11
CO <sub>2</sub> Verteiler	7 Itg. 1/2"	26-1292-0034-11
CO <sub>2</sub> Verteiler	8 Itg. 1/2"	26-1292-0036-11



## Wasserdruckminderer

Artikel	Materialangabe	Artikel-Nr.
Wasserdruckminderer	Honeywell D06F-1/2E ohne Verschraubung 3/4" Anschluss	24-0000-5834-11

## Druckminderer-Zubehör

Artikel	Materialangabe	Artikel-Nr.
Wandhalter	für Wasserdruckminderer Honeywell incl. Montagematerial	24-0000-0000-11
Ersatzsieb	D06F-1/2+3/4 für Wasserdruckminderer Honeywell	24-0000-0012-11
Messing Tülle	Messing Tülle vernickelt 13,7 mm schwarz	24-0000-0034-11
Klarsichttasse	mit O-Ring für Wasserdruckminderer Honeywell EK CC 5,68	24-0000-0612-11
Anschlussschlauch	1,5m 3/4" DVGW/ KTW mit G3/4" Verschraubungen für Wasserdruckminderer Honeywell	24-0000-1200-11
Rauaqua Schlauch	1/2" DVGW/ KTW	24-0000-1201-11
Stopfen	aus EPDM	24-0000-1202-11
Rückflussverhinderer	Honeywell	24-0000-1212-11
Blindstopfen	1/4" Messing für Wasserdruckminderer	24-0014-0000-11
Messing Tülle	vernickelt, 13,7mm gerade m. Ansatz	26-0034-0137-11
Manometer	H <sub>2</sub> O, 0-10bar 1/4" Anschluß hinten AD. 63mm	24-0700-0100-15





Zapfhähne von ADT sind Kompensatorzapfhähne die sich, neben modernem Design, durch die Benutzerfreundlichkeit auszeichnen. Komplett aus Edelstahl daher dauerhaft langlebig. Beste Fließeigenschaften.

Durch seitlichen Hebel lässt sich die Fließgeschwindigkeit einstellen. Für verschiedene Betriebsdrücke und mit unterschiedlichen Anschlussgewinden erhältlich.

### Zapfhähne Bier

Artikel	Materialangabe	Artikel-Nr.
Bierhahn	P3000 Edelstahl	11-3000-0000-16
Bierhahn	P3000 Edelstahl 8mm	11-3000-0080-16
Bierhahn	P3000 gold PVD beschichtet	11-3000G0000-16
Bierhahn	P3000 Edelstahl 8mm Schweiz	11-3000S0080-16
Bierhahn	P3150 Edelstahl 7mm	11-3150-0070-16
Bierhahn	P3500 Edelstahl 35mm Stutzen	11-3500-0000-16
Bierhahn	P3500 Edelstahl 55mm Stutzen	11-3500-0055-16
Bierhahn	P3500 gold PVD besch. 35mm Stutzen	11-3500G0000-16
Bierhahn	P3500 gold PVD besch. 55 mm Stutzen	11-3500G0055-16



P3000



P3150



P3500



P3500 gold



## Distanzstücke für Bierhähne

Artikel	Materialangabe	Artikel-Nr.
Distanzstück	Edelstahl poliert 5mm	23-0000-0005-15
Distanzstück	Edelstahl poliert 10mm	23-0000-0010-15
Distanzstück	Edelstahl poliert 20mm	23-0000-0020-15
Distanzstück	Edelstahl poliert 30mm	23-0000-0030-15
Distanzstück	Edelstahl poliert 40mm	23-0000-0040-15
Distanzstück	Edelstahl poliert 50mm	23-0000-0050-15
Distanzstück	Edelstahl poliert 60mm	23-0000-0060-15



## Zubehör für Zapfhahn Bier P 3000

Artikel	Materialangabe	Artikel-Nr.
Kugelsitzring	Kugelsitzring P3000	10-3000-0001-16
Dichtung für Hebel	Dichtung für Hebel P3000	10-3000-0002-16
Dichtung Hahnkörper	Dichtung Hahnkörper P3000	10-3000-0004-16
Kompensator	Kompensator P3000	10-3000-0005-16
Rosette	Rosette P3000	10-3000-0007-16
Dichtung Schaftstößel	Dichtung Schaftstößel	10-3000-0009-16
O-Ring 10,8x1,8	O-Ring 10,8x1,8	10-3000-0010-16
O-Ring 7,7 x 2,6	O-Ring 7,7 x 2,6	10-3000-0011-16
Dichtung	Dichtung Justierhebel	10-3000-0012-16
10x Dichtungssatz	10x Dichtungssatz P3000	10-3000-0013-16
Hebel	Hebel P3000	11-3000-0002-16
Gewindekappe	Gewindekappe P3000	11-3000-0003-16
Gewinding Hahn	Gewinding Hahn P3000	11-3000-0004-16
Zapfhahnstutzen	Zapfhahnstutzen P3000	11-3000-0005-16
Überwurfmutter	Überwurfmutter P3000	11-3000-0006-16
Sechskantmutter	Sechskantmutter 5/8" P3000	11-3000-0007-16
Druckringmutter	Druckringmutter P3000	11-3000-0008-16
Feder	Feder P3000	11-3000-0009-16
Kolben	Kolben P3000	11-3000-0011-16
Justierhebel	Justierhebel P3000	11-3000-0012-16
Kolben komplett	Kolben P3000 komplett	11-3000-0013-16
Distanzstück	Distanzstück matt/ satin surface	11-3000-0014-16
Zapfhahnstutzen komplett	Zapfhahnstutzen P3000 komplett	11-3000-0015-16
Zapfhahnvorderteil komplett	Zapfhahnvorderteil P3000 komplett	11-3000-0016-16
Reinigungsadapter	Reinigungsadapter P3000	11-3000-R000-16
Zapfhahnstutzen	P3000 8mm Schweiz	11-3000-S005-16



Zubehör für Zapfhahn Bier P 3150

Artikel	Materialangabe	Artikel-Nr.
Zapfhahnkörper	Zapfhahnkörper	10-3150-0001-16
Kugelsitzring	Kugelsitzring	10-3150-0010-16
Hebel	Hebel	10-3150-0002-16
Gewindekappe	Gewindekappe	10-3150-0003-16
Griff	Griff	10-3150-0030-16
Gewinding Hahn	Gewinding Hahn	10-3150-0004-16
Zapfhahnstutzen	Zapfhahnstutzen 5mm	10-3150-0005-16
Überwurfmutter	Überwurfmutter VA	10-3150-0006-16
U-Scheibe	U - Scheibe	10-3150-0060-16
Rosette	Rosette	10-3150-0007-16
Sechskantmutter	Sechskantmutter	10-3150-0070-16
Scheibe	Scheibe	10-3150-0008-16
Druckringmutter	Druckringmutter	10-3150-0080-16
Feder	Feder	10-3150-0009-16
Dichtung	Dichtung	10-3150-0090-16
Dichtungshalter	Dichtungshalter	10-3150-0100-16
Kolben	Kolben	10-3150-0110-16
10x Dichtungssatz	10x Dichtungssatz	10-3150-0013-16





## Zubehör für Zapfhahn Bier P 3500

Artikel	Materialangabe	Artikel-Nr.
Kugelsitzring P3500	Kugelsitzring P3500	10-3500-0001-16
Dichtung für Hebel P3500	Dichtung für Hebel P3500	10-3500-0002-16
Dichtung Hahnkörper P3500	Dichtung Hahnkörper P3500	10-3500-0004-16
U-Scheibe P3500	U-Scheibe P3500	10-3500-0006-16
Rosette P3500	Rosette P3500	10-3500-0007-16
Scheibe P3500	Scheibe P3500	10-3500-0008-16
Dichtung Kolben P3500	Dichtung Kolben P3500	10-3500-0009-16
Flachdichtung	Flachdichtung	10-3500-0010-16
O-Ring klein 9,52 x 1,58	O-Ring klein 9,52 x 1,58	10-3500-0011-16
10x Dichtungssatz P3500	10x Dichtungssatz P3500	10-3500-0013-16
Hebel P3500	Hebel P3500	11-3500-0002-16
Zapfhahnstutzen P3500 35mm lang	Zapfhahnstutzen P3500 35mm lang	11-3500-0005-16
Überwurfmutter P3500	Überwurfmutter P3500	11-3500-0006-16
Druckringmutter P3500	Druckringmutter P3500	11-3500-0008-16
Feder P3500	Feder P3500	11-3500-0009-16
Dichtungshalter P3500	Dichtungshalter P3500	11-3500-0010-16
Kolben P3500	Kolben P3500	11-3500-0011-16
Schraube P3500	Schraube P3500	11-3500-0017-16
Kompensator P3500	Kompensator P3500	11-3500-0018-16
Zapfhahnstutzen P3500 55mm lang	Zapfhahnstutzen P3500 55mm lang	11-3500-0019-16
Kolben P3500 komplett	Kolben P3500 komplett	11-3500-0020-16
Justierhebel P3500 komplett	Justierhebel P3500 komplett	11-3500-0021-16
Zapfhahnstutzen P3500 komplett	Zapfhahnstutzen P3500 komplett	11-3500-0022-16



## Sonstiges Zubehör für Zapfhahn Bier

Artikel	Materialangabe	Artikel-Nr.
Dichtung für Absperrhahn 5/8" 7mm	Dichtung für Absperrhahn 5/8" 7mm	25-0058-0000-15
Absperrhahn 5/8" 7mm iD.	Absperrhahn 5/8" 7mm iD.	25-0058-0007-15
Absperrhahn 5/8" 10mm iD.	Absperrhahn 5/8" 10mm iD.	25-0058-0010-15
Wandabsperrhahn 5/8" 7mm iD.	Wandabsperrhahn 5/8" 7mm iD.	25-0058-1007-15
Wandabsperrhahn 5/8" 10mm iD.	Wandabsperrhahn 5/8" 10mm iD.	25-0058-1010-15
Edelstahl Biertülle	mit Ansatz gerade 7mm	26-0058-0070-15
Edelstahl Biertülle	mit Ansatz gerade 10 mm	26-0058-0100-15
Edelstahl Biertülle	mit Ansatz gerade 15 mm	26-0058-0150-15
Edelstahl Biertülle	mit Ansatz gebogen 7mm	26-0058-1070-15
Edelstahl Biertülle	mit Ansatz gebogen 10 mm	26-0058-1100-15
Edelstahl Biertülle	mit Ansatz gebogen 15 mm	26-0058-1150-15
Überwurfmutter	Messing vernickelt 5/8"	26-0050-0000-15
Überwurfmutter	Messing vernickelt 3/4"	26-0034-0000-15
Flügelmutter	Messing vernickelt 5/8"	26-0058-0001-15
Flügelmutter	Messing vernickelt 3/4"	26-0034-0001-15
Flügelmutter für 15 mm Tülle	Messing vernickelt 3/4"	26-0034-0002-15
Dichtung	PE 5/8"	26-0058P0000-15





## Zapfhähne ORION

Artikel	Materialangabe	Artikel-Nr.
Orion Standard	5/8" flat, 8-9-10 mm, Chrome, ohne Adapter	29-0272-00-08-11
Orion 8mm	Flat G5/8 excl. hdl	29-0272-00-00-11
Orion 8mm	Flat G5/8 excl. hdl gld	29-0272-00-GD-11
Orion Standard	5/8" flat, 8-9-10 mm, Gold, ohne Adapter	29-0272-01-08-11
Orion 8mm	Flat G5/8 x 5/16PI	29-0272-03-08-11
Orion Standard	1/2", flat, 8-9-10 mm, Chrome, ohne Adapter	29-0477-00-08-11
Orion Standard	1/2", flat, 8-9-10 mm Gold, ohne Adapter	29-0477-01-08-11
Orion Standard	M27 x 1,5 flair short , 8-10 mm, Chrome, mit Adapter	29-0273-00-08-11
Orion 10mm	Flare	29-0273-00-10-11
Orion Standard	M27 x 1,5 flair long , 8-10 mm, Chrome, mit Adapter	29-0103-00-08-11
Orion 10mm	Flare long	29-0103-00-10-11
Orion Standard	M27 x 1,5 flair short , 8-10 mm, Gold, mit Adapter	29-0273-01-08-11

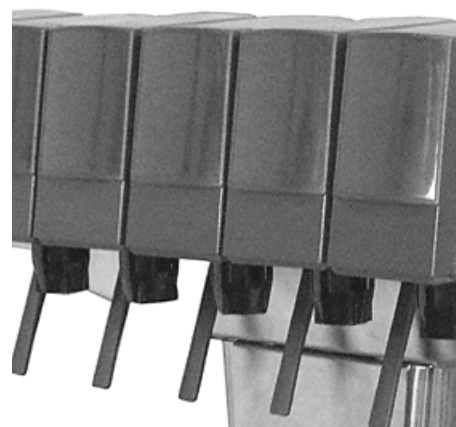
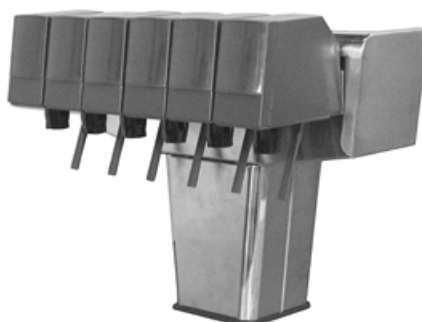




## Zapfsäulen

Artikel	Materialangabe	Artikel-Nr.
Nova 6-Hahn	6-Hahn Version Postmix ( Lancer VVL) Edelstahl geschliffen, vorinstalliert: 2mtr. Python <sup>®</sup>	02-6POM-1E01-11

Hochwertiger Zapfaufsatz,  
aus der Produktreihe  
PERFEKT-PLUS  
der als Postmix in 6- Hahn Variante  
erhältlich ist.  
Einsetzbar im traditionellen Ausschank-  
betrieb, wie auch in der Selbstbedie-  
nungsgastronomie. Sie haben viele  
Werbeoptionen zur Verfügung.  
Vorinstalliert sind Manometer und  
2mtr. Python<sup>®</sup>





Diese Säule kann in Verbindung mit Untertheckenkühlgeräte eingesetzt werden aber auch auf einen Zapfkühlschrank montiert werden.

Zapfsäulen mit Begleitkühlung.  
Wahlweise mit oder ohne vorinstalliertem Zapfhahn.

### Zapfsäulen Schwanenhals

Artikel	Materialangabe	Artikel-Nr.
Schwanenhalszapfsäule	1 Itg. verchromt 7mm	20-0000-0071-15
Schwanenhalszapfsäule	2 Itg. verchromt 7mm	20-0000-0072-15
Schwanenhalszapfsäule	3 Itg. verchromt 7mm	20-0000-0073-15
Schwanenhalszapfsäule	1 Itg. gold PVD 7mm	20-0000G0071-15
Schwanenhalszapfsäule	2 Itg. gold PVD 7mm	20-0000G0072-15
Schwanenhalszapfsäule	3 Itg. gold PVD 7mm	20-0000G0073-15
Schwanenhalszapfsäule	1-Hahn Version verchr. 7mm mit Zapfhahn P3500	20-3500-0071-15
Schwanenhalszapfsäule	2-Hahn Version verchr. 7mm mit Zapfhahn P3500	20-3500-0072-15
Schwanenhalszapfsäule	3-Hahn Version verchr. 7mm mit Zapfhahn P3500	20-3500-0073-15

### Zapfsäulen Classic Edelstahl Pipe

Artikel	Artikel	Artikel
Zapfsäule Edelstahl Pipe	1 Zapfhahn	20-0084-00-01-11
Zapfsäule Edelstahl Pipe	2 Zapfhähne	20-0084-00-02-11







## Zapfsäulen Alpine

Artikel	Materialangabe	Artikel-Nr.
Alpine Zapfsäule	komplett mit 1 Zapfhahn	20-AC00-0071-11
Alpine Zapfsäule in gold	komplett mit 1 Zapfhahn in gold	20-ACG0-0071-11
Alpine Zapfsäule	komplett mit 1 Zapfhahn ohne Brand.	20-ANB0-0071-11
Alpine Zapfsäule	komplett mit 2 Zapfhähne	20-AC00-0072-11
Alpine Zapfsäule in gold	komplett mit 2 Zapfhähne in gold	20-ACG0-0072-11
Alpine Zapfsäule	komplett mit 2 Zapfhähne ohne Brand.	20-ANB0-0072-11



## Zapfsäulen Mythos

Artikel	Materialangabe	Artikel-Nr.
Mythos Zapfsäule	komplett mit 1 Zapfhahn	20-M000-0071-11
Mythos Zapfsäule in gold	komplett mit 1 Zapfhahn in gold	20-MG00-0071-11
Mythos Zapfsäule	komplett mit 1 Zapfhahn ohne Brand.	20-MNB0-0071-11
Mythos Zapfsäule	komplett mit 2 Zapfhähne	20-M000-0072-11
Mythos Zapfsäule in gold	komplett mit 2 Zapfhähne in gold	20-MG00-0072-11
Mythos Zapfsäule	komplett mit 2 Zapfhähne ohne Brand	20-MNB0-0072-11





## Pumpen

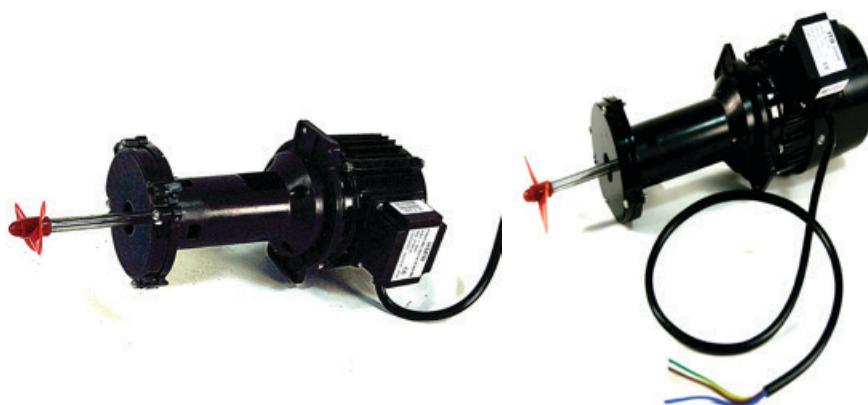
Artikel	Materialangabe	Artikel-Nr.
Messingpumpe	Carbonator 100 GPH mit VA- Mitnehmer	30-0001-0101-11
Messingpumpe	Carbonator 100 GPH mit KST-Mitnehmer	30-0001-0103-11
Kunststoffmitnehmer	für Procon Pumpe	30-0001-0100-11
Edelstahlpumpe	Carbonator 100 GPH	30-0001-0102-11
Edelstahlpumpe	Carbonator 035 GPH (ca. 90l/h bei 50 Hz) – KST-Mitnehmer 133C035F116C100	30-0001-0104-11

## Motoren

Artikel	Materialangabe	Artikel-Nr.
Lüftermotor	Papst 4650N	30-0020-0000-15
Lüftermotor	5W	30-0021-0005-15
Lüftermotor	10W	30-0021-0010-15
Lüftermotor	16W	30-0021-0016-15
Lüftermotor	26W	30-0021-0026-15
Carbonatormotor	Carbonatormotor	30-0001-0001-15
Umwälzmotor	Dauerläufer	30-0001-0002-15
Kondensator	für Carbonatormotor	30-0001-0011-15
Kondensator	für Umwälzmotor - Dauerläufer	30-0001-0012-15
Thermostat	- 2 bis + 12 Grad	97-3515-0000-15

## Bag-in-Box Pumpen

Artikel	Materialangabe	Artikel-Nr.
Bag-in-Box Pumpe	Serie G 56	30-G561-202E-11
Bag-in-Box Pumpe	Serie G 55	30-G551-012A-11
Bag-in-Box Pumpe	Serie T 5000	30-T5000-0130-11



## Rührwerke

Artikel	Materialangabe	Artikel-Nr.
Rührwerksmotorpumpe	5m - Standard - kleine Platte, 6-pol. Stecker	30-0010-0000-15
Rührwerksmotorpumpe	5m - Standard - große Platte, 6-pol. Stecker	30-0010-0001-15
Rührwerksmotorpumpe	5m - Green-Pump-große Platte, 6-pol. Stecker	30-0010-0002-15
Rührwerksmotorpumpe	10m - Standard- Domestic kleine Grundplatte - 6-pol. Stecker	30-0010-0005-15
Rührwerksmotorpumpe	10 m - Standard- Domestic	30-0010-0010-15
Rührwerksmotor	für die Standard 5 m Pumpe , 6-pol. Stecker	30-0010-0009-15
Kleine Grundplatte	für Rührwerksmotorpumpe 5 m Standard - Domestic für Umbau große Pumpen Platte	30-0010-1000-15



## PERFEKT-COOL

Die coole Lösung für ihre Getränke.  
Verwendungszweck im Bier-, Wein- und Softdrinkbereich. Aus einer Vielzahl von Markenschläuchen und Isolierstärken können Sie individuell zusammenstellen.

- Beste Geschmacksneutralität
- Druckfestigkeit
- Werkstoffauswahl gemäß des BGA/ FDA
- Musterfertigung

CO<sub>2</sub>-Schlauch: MGEVA 8,0a.D.x 4,0 mm i.D.

Kühlungsschlauch: MGEVA 15,0a.D.x10,0 mm i.D.

Isolierung: 13/ 19 mm Moosgummi, PVC umw.

Andere Isolierstärken auf Anfrage

## Trocken - Python® Bier -50 m Rollen

MGEVA 12,7 a.D. x 7,0 i.D. SK 343.006

Artikel	Materialangabe	Artikel-Nr. bei 13er ISO	Artikel-Nr. bei 19er ISO
2-leitig	ISO 28 x 13 mm	35-01-1306M0212-11	35-01-1906M0212-11
3-leitig	ISO 30 x 13 mm	35-01-1306M0312-11	35-01-1906M0312-11
4-leitig	ISO 35 x 13 mm	35-01-1306M0412-11	35-01-1906M0412-11
5-leitig	ISO 38 x 13 mm	35-01-1306M0512-11	35-01-1906M0512-11
6-leitig	ISO 38 x 13 mm	35-01-1306M0612-11	35-01-1906M0612-11
7-leitig	ISO 42 x 13 mm	35-01-1306M0712-11	35-01-1906M0712-11
8-leitig	ISO 48 x 13 mm	35-01-1306M0812-11	35-01-1906M0812-11

## Python® Bier

MGEVA 15,0 a.D. x 10,0 i.D. SK 343.006

Artikel	Materialangabe	Artikel-Nr. bei 13er ISO	Artikel-Nr. bei 19er ISO
2-leitig	ISO 30 x 13 mm	35-01-1314M0212-11	35-01-1914M0212-11
3-leitig	ISO 35 x 13 mm	35-01-1314M0312-11	35-01-1914M0312-11
4-leitig	ISO 38 x 13 mm	35-01-1314M0412-11	35-01-1914M0412-11
5-leitig	ISO 42 x 13 mm	35-01-1314M0512-11	35-01-1914M0512-11
6-leitig	ISO 48 x 13 mm	35-01-1314M0612-11	35-01-1914M0612-11
7-leitig	ISO 48 x 13 mm	35-01-1314M0712-11	35-01-1914M0712-11
8-leitig	ISO 54 x 13 mm	35-01-1314M0812-11	35-01-1914M0812-11





## Python® Getränkeschläuche

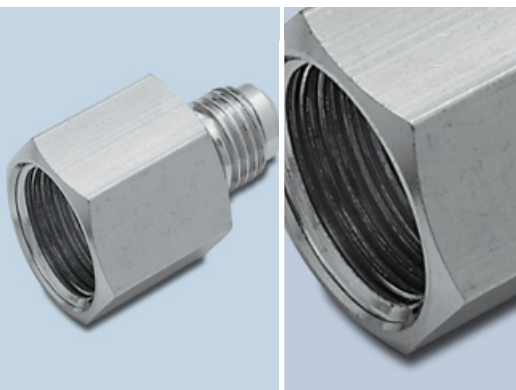
SGEVA SK 343.006

Artikel	Materialangabe	Artikel-Nr. bei 13er ISO
NW 4 ( 4 x 8 )	100m / Rollen	38-11-0343S0601-11
NW 7 ( 7 x 12 )	100m / Rollen	38-11-0343S0606-11
NW 10 ( 10 x 15 )	100m / Rollen	38-11-0343S0614-11

## Python® Armaflex und PVC- Tape

Artikel	Materialangabe	Artikel-Nr. bei 13er ISO
Armaflex - Tape	Rolle 50 mm breit, 3 mm dick, 15 mtr. lang	41-10-3100R005-11
PVC - Tape	Rolle 50 mm breit, schwarz, 33,0m lang	41-11-3100R003-11





## Adapter

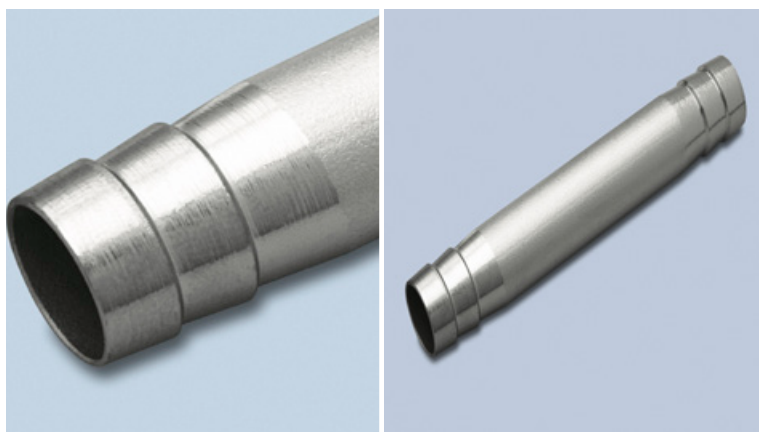
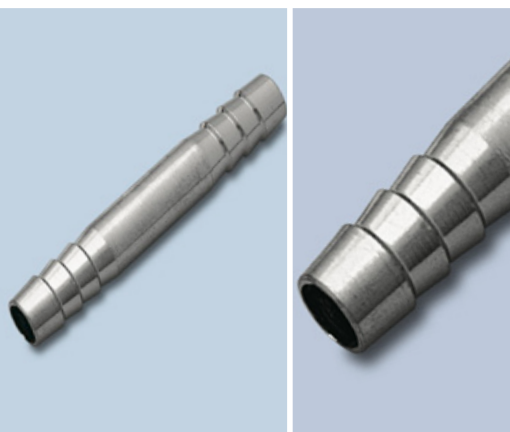
Artikel	Materialangabe	Artikel-Nr.
Edelstahl Adapter	G 3/4" aD. x G 1/2" iD.	24-0001-1234-11
Edelstahl Adapter	G 3/4" aD. x 1/2" BSF iD.	24-0001-3412-11
Edelstahl Adapter	G 3/4" aD. x 5/8" UNF iD.	24-0001-5834-11
Edelstahl Adapter	1/2" BSF iD x 7/16" aD	24-0001-7162-11
Edelstahl Adapter	G 3/4" aD. x 3/4" NPT	24-0000-3434-11
Kunststoff Adapter, rot	1/2" BSF x 1/2" BSF	10-0012-0012-11
Kunststoff Adapter, grün	7/16" UNF a x 1/2" BSF	10-0716-0012-11
Messing vernickelt Adapter	G 5/8" x 10 mm Tülle	21-0219-0000-11
Messing vernickelt Adapter	1/2" BSF x 10 mm Tülle	21-0159-0000-11



## Schlauchklemmen

Artikel	Materialangabe	Artikel-Nr.
Edelstahl Schlauchklemmen	7,0mm stufenlos	23-0001-5070-11
Edelstahl Schlauchklemmen	8,7mm	23-0001-5087-11
Edelstahl Schlauchklemmen	9,5mm	23-0001-5095-11
Edelstahl Schlauchklemmen	10mm	23-0001-5100-11
Edelstahl Schlauchklemmen	10,5mm	23-0001-5105-11
Edelstahl Schlauchklemmen	10,9mm	23-0001-5109-11
Edelstahl Schlauchklemmen	11,8mm	23-0001-5118-11
Edelstahl Schlauchklemmen	11,9mm	23-0001-7119-11
Edelstahl Schlauchklemmen	12,8mm	23-0001-7128-11
Edelstahl Schlauchklemmen	13,3mm	23-0001-7133-11
Edelstahl Schlauchklemmen	13,8mm	23-0001-7138-11
Edelstahl Schlauchklemmen	14,2mm	23-0001-7142-11
Edelstahl Schlauchklemmen	14,5mm	23-0001-7145-11
Edelstahl Schlauchklemmen	14,8mm	23-0001-7148-11
Edelstahl Schlauchklemmen	15,7mm	23-0001-7157-11
Edelstahl Schlauchklemmen	17,0mm	23-0001-7170-11
Edelstahl Schlauchklemmen	17,5mm	23-0001-7175-11
Edelstahl Schlauchklemmen	18,5mm	23-0001-7185-11
Edelstahl Schlauchklemmen	19,2mm	23-0001-7192-11
Edelstahl Schlauchklemmen	19,5mm	23-0001-7195-11
Edelstahl Schlauchklemmen	19,8mm	23-0001-7198-11
Edelstahl Schlauchklemmen	21,0mm	23-0001-7210-11
Edelstahl Schlauchklemmen	24,1mm	23-0001-7241-11

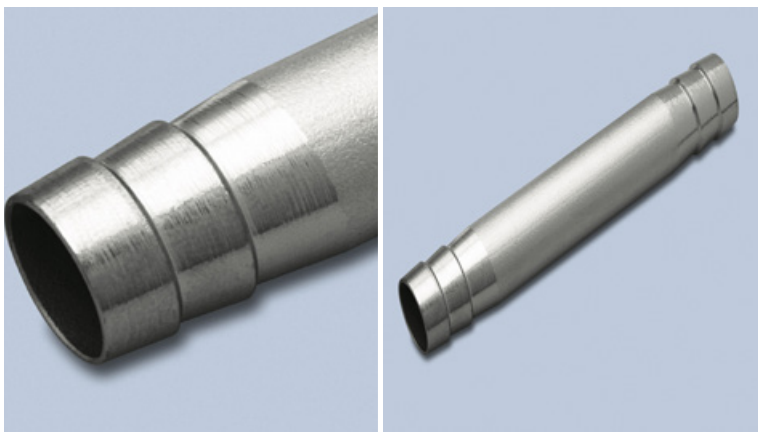
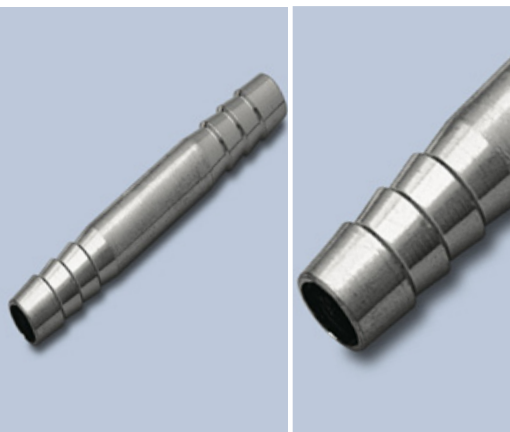
### Schlauchverbinder in Edelstahl für Installationen von Bier- und AfG-Systemen



#### Schlauchverbinder

Artikel	Materialangabe	Artikel-Nr.
Schlauchverbinder für 3 mm Schlauch	VA 1.4301, 3,2 mm AD x 1,7 mm ID	26-1000-030-11
Schlauchverbinder für 4 mm Schlauch	VA 1.4301, 4,5 mm AD x 3,0 mm ID	26-1000-040-11
Schlauchverbinder für 5mm Schlauch	VA 1.4301, 5,5 mm AD x 4,5 mm ID	26-1000-050-11
Schlauchverbinder für 6mm Schlauch	VA 1.4301, 6,0 mm AD x 4,5 mm ID	26-1000-060-11
Schlauchverbinder für 6,7mm Schlauch	VA 1.4301, 7,0 mm AD x 5,0 mm ID	26-1000-067-11
Schlauchverbinder für 7 mm Schlauch	VA 1.4301, 7,2 mm AD x 5,0 mm ID	26-1000-070-11
Schlauchverbinder für 8 mm Schlauch	VA 1.4301, 8,0 mm AD x 6,0 mm ID	26-1000-080-11
Schlauchverbinder für 9 mm Schlauch	VA 1.4301, 9,0 mm AD x 7,0 mm ID	26-1000-090-11
Schlauchverbinder für 9,5 mm Schlauch	VA 1.4301, 10,0 mm AD x 7,1 mm ID	26-1000-095-11
Schlauchverbinder für 10 mm Schlauch	VA 1.4301, 10,3 mm AD x 8,4 mm ID	26-1000-100-11

### Schlauchverbinder in Edelstahl für Installationen von Bier- und AfG-Systemen



#### Schlauchverbinder

Artikel	Materialangabe	Artikel-Nr.
Schlauchverbinder für 12 mm Schlauch	VA 1.4301, 11,0 mm AD x 10,0 mm ID	26-1000-120-11
Schlauchverbinder für 12,7 mm Schlauch	VA 1.4301, 13,0 mm AD x 11,0 mm ID	26-1000-130-11
Schlauchverbinder für 15 mm Schlauch	VA 1.4301, 17,0 mm AD x 15,0 mm ID	26-1000-150-11



## Reduzierverbinder VA

Artikel	Materialangabe	Artikel-Nr.
Reduzierverbinder für Schlauch	4,0 mm x 6,7 mm	26-1001-0001-11
Reduzierverbinder für Schlauch	4,0 mm x 6,0 mm	26-1001-0001S01-11
Reduzierverbinder für Schlauch	4,0 mm x 8,0 mm	26-1001-0002-11
Reduzierverbinder für Schlauch	6,7 mm x 8,0 mm	26-1001-0003-11
Reduzierverbinder für Schlauch	6,0 mm x 8,0 mm	26-1001-0003S01-11
Reduzierverbinder für Schlauch	6,7 mm x 10,0 mm	26-1001-0004-11
Reduzierverbinder für Schlauch	8,0 mm x 10,0 mm	26-1001-0005-11
Reduzierverbinder für Schlauch	10,0 mm x 12,7 mm	26-1001-0007-11
Reduzierverbinder für Schlauch	5,0 mm x 8,00 mm	26-1001-0008-11
Reduzierverbinder für Schlauch	4,0 mm x 5,00 mm	26-1001-0009-11



## Umkehrbogen VA

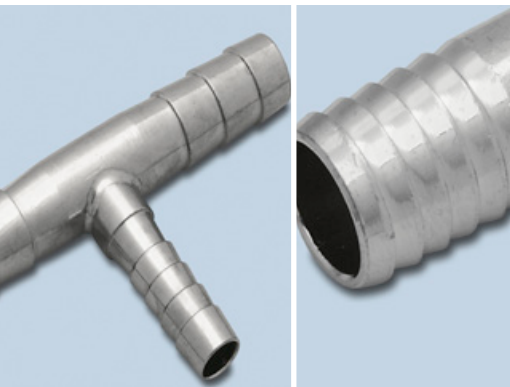
Artikel	Materialangabe	Artikel-Nr.
Umkehrbogen 180 ° mit Abgang	für 2 x 6,7 x 4,0 mm Schlauch	26-1002-002-11
Umkehrbogen 180 ° mit Abgang	für 2 x 6,7 x 6,6 mm Schlauch	26-1002-003-11
Umkehrbogen 180 ° mit Abgang	für 2 x 8,0 x 4,0 mm Schlauch	26-1002-004-11
Umkehrbogen 180 ° mit Abgang	für 2 x 8,0 x 6,7 mm Schlauch	26-1002-005-11
Umkehrbogen 180 ° mit Abgang	für 2 x 10,0 x 4,0 mm Schlauch	26-1002-006-11
Umkehrbogen 180 ° mit Abgang	für 2 x 10,0 x 6,7 mm Schlauch	26-1002-007-11
Umkehrbogen 180 ° mit Abgang	für 2 x 10,0 x 10,0 mm Schlauch	26-1002-008-11
Umkehrbogen 180 ° mit Abgang	für 2 x 10,0 x 7/16" UNF Schlauch Gewinde (NC)	26-1002-009-11
Umkehrbogen 180 ° mit Abgang	für 2 x 10,0 x 1/2" BSF Schlauch Gewinde (CC)	26-1002-010-11
Umkehrbogen 180 ° mit Abgang	für 2 x 8,0 x 8,0 mm Schlauch	26-1002-011-11





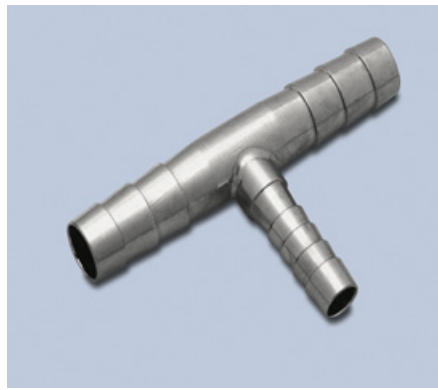
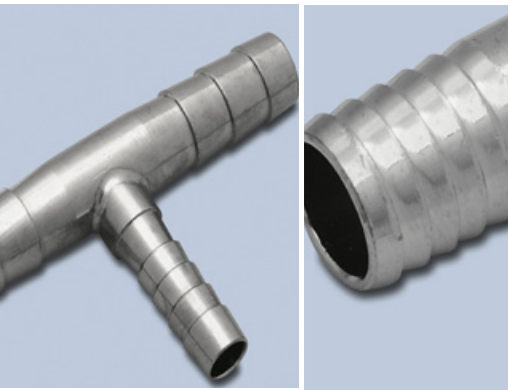
Umkehrbogen VA

Artikel	Materialangabe	Artikel-Nr.
Umkehrbogen 180 ° mit Abgang	2 x 13,0 x 13,0 mm	26-1002-012-11
Umkehrbogen 180 ° mit Abgang	2 x 13,0 x 7/16" UNF ,Gewinde (NC)	26-1002-013-11
Umkehrbogen 180 ° mit Abgang	3 x 3/8"	26-1002-014-11
Umkehrbogen 180 ° mit Abgang	2 x 10,0 x 8,0 mm	26-1002-015-11
Umkehrbogen 180 ° mit Abgang	2 x 10,0 mm x 1/2" BSF, Gewinde (CC)	26-1002-201-11
Umkehrbogen 180 ° für Schlauch	2 x 4,0 mm	26-1002-040-11
Umkehrbogen 180 ° für Schlauch	2 x 6,7 mm	26-1002-067-11
Umkehrbogen 180 ° für Schlauch	2 x 7,0 mm	26-1002-070-11
Umkehrbogen 180 ° für Schlauch	2 x 8,0 mm	26-1002-080-11
Umkehrbogen 180 ° für Schlauch	2 x 9,5 mm	26-1002-095-11
Umkehrbogen 180 ° für Schlauch	2 x 10,0 mm	26-1002-100-11
Umkehrbogen 180 °	2 x 12,0 mm	26-1002-120-11
Umkehrbogen 180 °	2 x 12,7 mm	26-1002-130-11



## T-Stücke mit Reduzierung VA

Artikel	Materialangabe	Artikel-Nr.
T-Stück für Schlauch	mit Reduzierung 2 x 6,7mm x 4,0 mm	26-1003-001-11
T-Stück für Schlauch	mit Reduzierung 2 x 8,0mm x 4,0 mm	26-1003-002-11
T-Stück für Schlauch	mit Reduzierung 2 x 8,0mm x 6,7 mm	26-1003-003-11
T-Stück für Schlauch	mit Reduzierung 2 x 10,0mm x 4,0 mm	26-1003-004-11
T-Stück für Schlauch	mit Reduzierung 2 x 10,0mm x 6,7mm	26-1003-005-11
T-Stück für Schlauch	mit Reduzierung 2 x 12,7mm x 10,0mm	26-1003-006-11



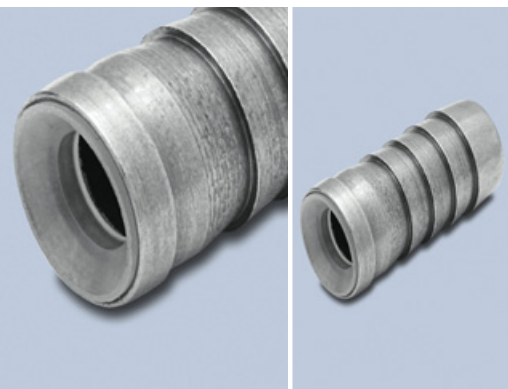
## T-Stücke VA

Artikel	Materialangabe	Artikel-Nr.
T-Stück für Schlauch	3x 4,0mm	26-1003-040-11
T-Stück für Schlauch	3x 5,0mm	26-1003-050-11
T-Stück für Schlauch	3x 6,0mm	26-1003-060-11
T-Stück für Schlauch	3x 6,7mm	26-1003-067-11
T-Stück für Schlauch	3x 7,0 mm	26-1003-067S01-11
T-Stück für Schlauch	3x 8,0 mm	26-1003-080-11
T-Stück für Schlauch	3x 10,0mm	26-1003-100-11
T-Stück für Schlauch	3x 9,5 mm	26-1003-100S01-11
T-Stück für Schlauch	3x 12,7 mm	26-1003-130-11
T-Stück	3x 1/2" - 16 UNF, Außengewinde (CC), Kunststoff	11-1004-040-11
T-Stück	3x 1/2" - 16 UNF, 2x1/2" Außengewinde (CC) Durchgang 1x1/2" Mutter (CC) Abgang, Kunststoff	11-1004-067-11



## Bogen/ Blindstopfen VA

Artikel	Materialangabe	Artikel-Nr.
Bogen 90 ° für	2 x 4,0mm Schlauch	26-1005-040-11
Bogen 90 ° für	2 x 6,7mm Schlauch	26-1005-067-11
Bogen 90 ° für	2 x 8,0mm Schlauch	26-1005-080-11
Bogen 90 ° für	2 x 9,5 mm Schlauch	26-1005-095-11
Bogen 90 ° für	2 x 10,0mm Schlauch	26-1005-100-11
Bogen 90 ° für	2 x 12,0mm Schlauch	26-1005-120-11
Bogen 90 ° für	2 x 12,7mm Schlauch	26-1005-127-11
Blindstopfen für	5,0 mm Schlauch	26-1006-050-11
Blindstopfen für	7,0 mm Schlauch	26-1006-063-11
Blindstopfen für	10,0 mm Schlauch	26-1006-095-11

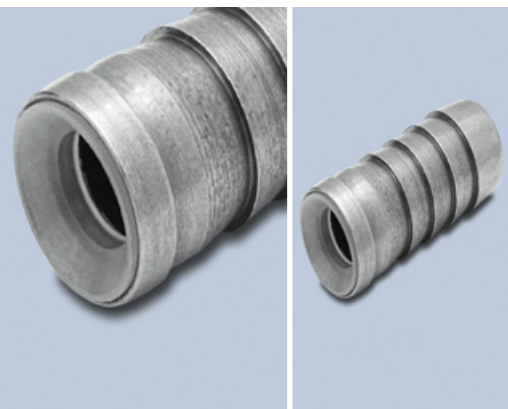


Edelstahl Schlauchnippel AFG

Artikel	Materialangabe	Artikel-Nr.
Schlauchnippel	7/16" f. 4,0 mm Schlauch	26-0716-0040-11
Schlauchnippel	7/16" f. 6,0 mm Schlauch	26-0716-0060-11
Schlauchnippel	7/16" f. 6,7 mm Schlauch	26-0716-0067-11
Schlauchnippel	7/16" f. 7,0 mm Schlauch	26-0716-0070-11
Schlauchnippel	7/16" f. 8,0 mm Schlauch	26-0716-0080-11
Schlauchnippel	1/2" f. 4,0 mm Schlauch	26-0012-0040-11
Schlauchnippel	1/2" f. 5,0 mm Schlauch	26-0012-0050-11
Schlauchnippel	1/2" f. 6,0 mm Schlauch	26-0012-0060-11
Schlauchnippel	1/2" f. 6,7 mm Schlauch	26-0012-0067-11
Schlauchnippel	1/2" f. 7,0 mm Schlauch	26-0012-0070-11
Schlauchnippel	1/2" f. 8,0 mm Schlauch	26-0012-0080-11
Schlauchnippel	1/2" f. 10,0 mm Schlauch	26-0012-0100-11
Schlauchnippel	5/8" f. 8,0 mm Schlauch	26-0058U0080-11
Schlauchnippel	5/8" f. 10,0 mm Schlauch	26-0012U0100-11
Schlauchnippel	5/8" f. 13,0 mm Schlauch	26-0012U0130-11

## Dichtungen

Artikel	Materialangabe	Artikel-Nr.
Dichtungen	weiss 7/16"	26-0716W0000-11
Dichtungen	rot 1/2"	26-0012R0000-11
Dichtungen	schwarz 5/8"	26-0058S0000-11

Edelstahl Schlauchnippel AFG mit  
Dichtring

Artikel	Materialangabe	Artikel-Nr.
Schlauchnippel	1/2" AD 4,0 mm	26-0012D0040-11
Schlauchnippel	1/2" AD 5,0 mm	26-0012D0050-11
Schlauchnippel	1/2" AD 6,0 mm	26-0012D0060-11
Schlauchnippel	1/2" AD 6,7 mm	26-0012D0067-11
Schlauchnippel	1/2" AD 8,0 mm	26-0012D0080-11
Schlauchnippel	1/2" AD 10,0 mm	26-0012D0100-11

Überwurfmuttern AFG  
Messing vernickelt

Artikel	Materialangabe	Artikel-Nr.
Überwurfmutter	BSF 1/2" 3 - 8 mm	25-0012-3080-11
Überwurfmutter	BSF 1/2" 10 mm	25-0012-0100-11
Überwurfmutter	UNF 5/8" 8 - 10 mm	25-0058-8100-11
Überwurfmutter	UNF 5/8" 13 mm	25-0058-0130-11

Blindmuttern AFG  
Edelstahl

Artikel	Materialangabe	Artikel-Nr.
Blindmutter	BSF 1/2" Edelstahl	25-0012-0000-11
Blindmutter	UNF 5/8" Edelstahl	25-0058-0000-11





## Stecknippel/ Stecktüllen AFG

Artikel	Materialangabe	Artikel-Nr.
Stecknippel	gebogen, Edelstahl SF1 4mm	26-1015-0040-11
Stecknippel	gebogen, Edelstahl SF1 6mm	26-1015-0060-11
Stecknippel	gebogen, Edelstahl SF1 7mm	26-1015-0070-11
Stecknippel	gebogen, Edelstahl SF1 8mm	26-1015-0080-11
Stecktülle	gerade, Edelstahl SF1 4mm	26-1016-0040-11
Stecktülle	gerade, Edelstahl SF1 5mm	26-1016-0050-11
Stecktülle	gerade, Edelstahl SF1 6mm	26-1016-0060-11
Stecktülle	gerade, Edelstahl SF1 7mm	26-1016-0070-11
Stecktülle	gerade, Edelstahl SF1 8mm	26-1016-0080-11



Emblemhalter

Die individuelle Möglichkeit  
für Werbeaussagen.  
„Coupè Charakter“.

Emblemhalter

Artikel	Materialangabe	Artikel-Nr.
Emblemhalter	oval verchromt	23-0001-0001-15
Emblemhalter	oval seitlich verchromt	23-0001-0002-15
Emblemhalter	rund niedrig verchromt	23-0001-0003-15
Emblemhalter	rund hoch verchromt	23-0001-0004-15

